



МОСКОВСКИЙ ФЕСТИВАЛЬ ДЕТСКО – ЮНОШЕСКОГО ТУРИЗМА

22,23 октября 2016 года
г. Лыткарино, «Зона отдыха Волкуша»

УСЛОВИЯ СОРЕВНОВАНИЙ В ДИСЦИПЛИНЕ «ДИСТАНЦИЯ – ПЕШЕХОДНАЯ» (ДЛИННАЯ) 2 КЛАСС, 23.10.2016

Возрастная группа: 10-13 лет.

Класс дистанции: 2

Количество технических этапов: 5

ПЕРЕЧЕНЬ ЭТАПОВ, ПАРАМЕТРЫ, ОБОРУДОВАНИЕ И УСЛОВИЯ ПРОХОЖДЕНИЯ

СТАРТ

Этап. Ориентирование в заданном направлении.

Дистанция впечатана в карту. Окружности пронумерованы согласно порядку прохождения этапов и КП. Участник движется от старта до финиша в заданном направлении. Карта не герметизирована. Масштаб, сечение рельефа, формат карты, а также количество КП будут указаны в технической информации.

Этап 1. Переправа по параллельным перилам. КВ = 5 мин.

Параметры этапа:

Длина этапа	Расстояние от ИС, ЦС до ОЗ	Расстояние между горизонтальными опорами	Высота нижних опор (ТО1, ТО2) над землей
18 м	1 м	1 м	1 м

Оборудование этапа:

ИС – БЗ (ТО1 – горизонтальные опоры), КП – начало ОЗ.

Судейские параллельные перила.

Верхние перила – двойная судейская веревка.

Нижние перила – слэйклайн.

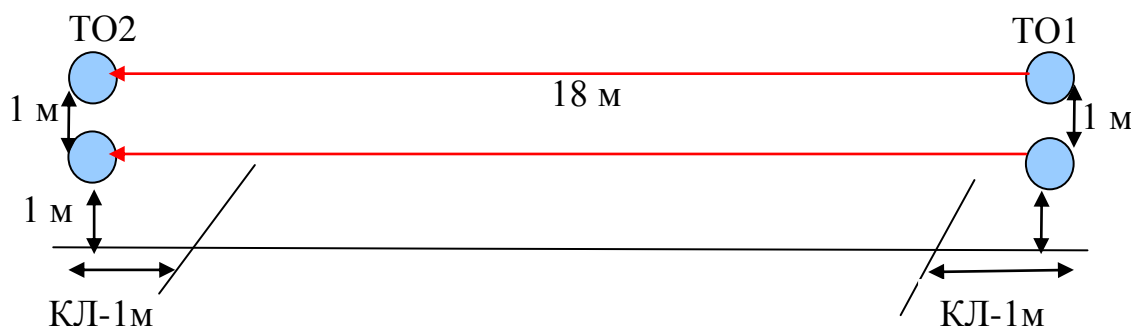
ЦС – БЗ (ТО2 – горизонтальные опоры), КП – окончание ОЗ

Действия: Движение участника по п.7.8.

Задачи: Участники проходят этап по судейским параллельным перилам с самостраховкой коротким усом, двигаясь ногами по слэйклайну, руками держась за двойную веревку.

В случае падения с перил, если участник находится на самостраховке и не было касания ОЗ, то он восстанавливает свое положение в месте падения и продолжает движение (в этом случае возвращаться на ИС этапа и повторять прием не следует). В случае если участник при падении коснулся опасной зоны, то это считается нарушением и участнику следует вернуться на ИС и повторить прием. Возврат участника на ИС разрешено осуществлять по земле, без самостраховки.

Обратное движение: По условиям этапа по п.7.8 или по коридору обратного движения (допускается без самостраховки), расположенному вдоль нитки этапа, т.е. по земле не пересекая нитки этапа.



Этап 2. Вертикальный маятник. КВ = 5 мин.

Параметры этапа:

Длина этапа
3 м

Оборудование этапа:

ИС – БЗ, КЛ – начало ОЗ.

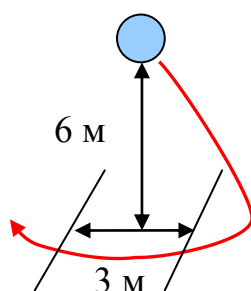
Судейские перила.

ЦС – БЗ, КЛ – окончание ОЗ.

Действия: Движение участников по перилам по п.7.15. В случае, если участник касается ОЗ, то участнику следует вернуться по правилам обратного движения и повторить прием без касания ОЗ.

Задачи: Участник преодолевает ОЗ прыжком без касания рельефа. Участник крепится к перилам жумаром или схватывающим узлом. Допускается крепление усом самостраховки в узел, завязанный на перилах. В этом случае после прохождения этапа узел должен быть развязан.

Обратное движение: Допускается по земле вдоль нитки этапа на самостраховке к судейским перилам.



Этап 3. Спуск по судейским перилам. КВ = 5 мин.

Параметры этапа:

Длина этапа	Крутизна склона	Расстояние от ТО2 до ОЗ
25 м	30°	1 м

Оборудование этапа:

ИС – БЗ, КЛ – начало ОЗ.

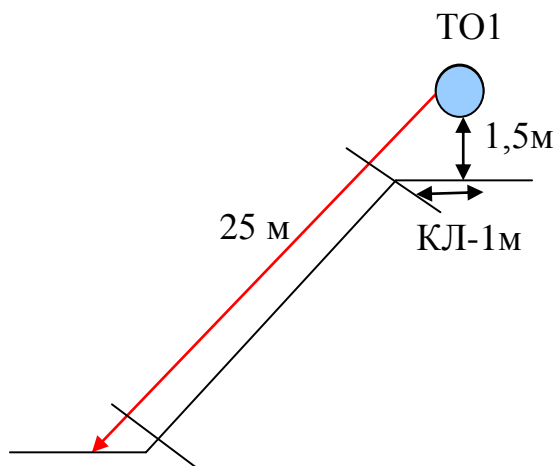
Судейские перила.

ЦС – БЗ, КЛ – окончание ОЗ.

Действия: Движение участника по п.7.10. Участник проходит этап по судейским перилам с самостраховкой спусковым устройством (восьмеркой) или схватывающим узлом.

Задачи: Участник спускается по судейским перилам до БЗ на ЦС этапа без потери самостраховки. При спуске требуется удерживать верёвку регулирующей рукой ниже спускового устройства или пропуская за спиной выше схватывающего узла.

Обратное движение: Подъем по судейским перилам по п.7.10.



Этап 4. Подъём по судейским перилам. КВ = 5 мин.

Параметры этапа:

Длина этапа	Длина отводных перилл	Крутизна склона	Расстояние от ТО2 до ОЗ
25 м	8 м	30°	2 м

Оборудование этапа:

ИС – БЗ, КЛ – начало ОЗ.

Судейские перила.

ЦС – ОЗ – ТО1 – 1 судейский карабин.

ТО1 – ТО2 – отводные судейские перилла

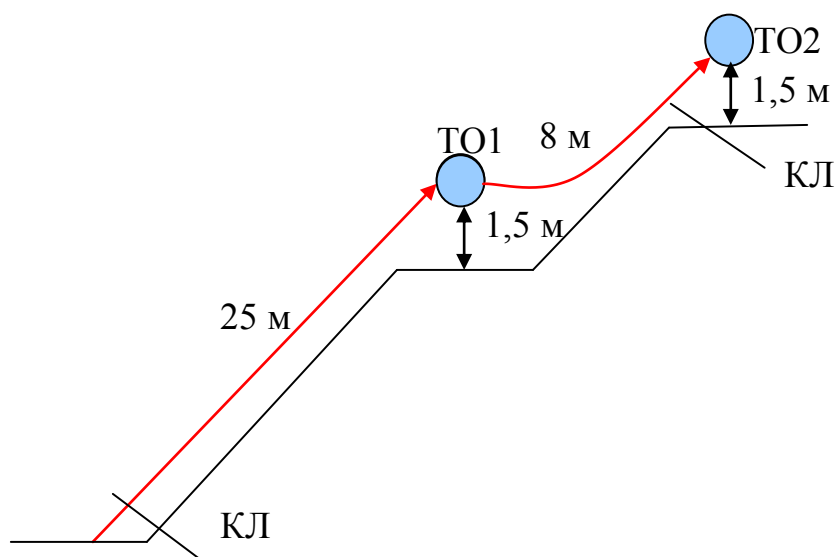
ТО2 – БЗ, КЛ – конец ОЗ.

Действия: Движение участников по п.7.10. Участник проходит этап по судейским перилам с самостраховкой жумаром или схватывающим узлом. Вставить на самостраховку в ТО1 не обязательно, разрешено сразу вставить на самостраховку на отводные перила.

Выход в БЗ этапа осуществляется по отводным перилам по п.7.13.1.

Задачи: Участник поднимается по судейским перилам до БЗ на ЦС этапа без потери самостраховки. Выход участника в БЗ этапа осуществляется с самостраховкой коротким усом к судейским перилам.

Обратное движение: Спуск по судейским перилам по п.7.10.



Этап 5. Навесная переправа. КВ = 6 мин.

Параметры этапа:

Длина этапа	Расстояние от ИС до ОЗ	Расстояние от ЦС до ОЗ
20 м	2 м	2 м

Оборудование этапа:

ИС (ТО1 – горизонтальная опора) – БЗ, КЛ – начало ОЗ.

Судейские двойные перила.

ЦС (ТО2 – горизонтальная опора) – БЗ, КЛ – окончание ОЗ.

Действия: Движение участника по п.7.9.

Задачи: Участники проходят этап по судейской навесной переправе.

Обратное движение: По условиям этапа по п.7.9.

